

VARITRON[®]
Take Control In Speed

驅動科技系列產品
Power Transmission Technologies



How to order 選型

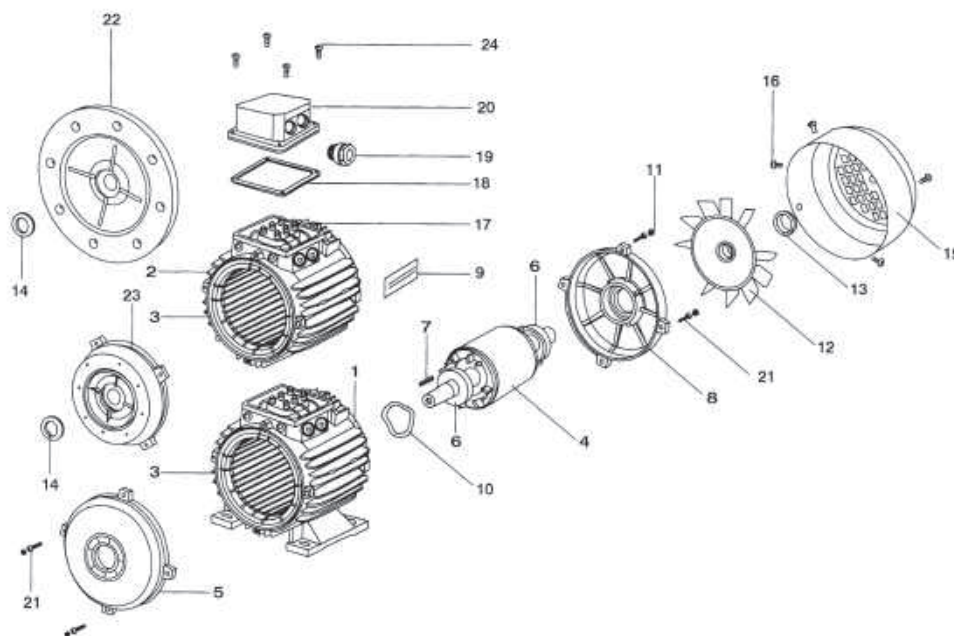
AEEH - 5 - 4 - B - A1

① ② ③ ④ Option 選配 ⑤

①	Model 型式	AEEH/AEEP/AEES: Foot Mount Cast Iron Induction Motor AEVH/AEVP/AEVS: Flange Mount Cast Iron Induction Motor AEEH-ALB3: B3 Foot Mount Aluminum Induction Motor AEVH-ALB5: B5 Flange Mount Aluminum Induction Motor AEVH-ALB14: B14 Flange Mount Aluminum Induction Motor	腳座型鑄鐵感應馬達 法蘭型鑄鐵感應馬達 腳座型鋁殼感應馬達 B5 法蘭型鋁殼感應馬達 B14 法蘭型鋁殼感應馬達
②	Motor Horse Power 馬力	1,2,3,5,7½,10,15,20,25,30,...	
③	Pole 極數	2,4,6,8	
④	Suffix 特殊 (Option 選配)	Empty if non 無記號: 無特殊 B: With Brake 有剎車 W: Outdoor 屋外型 EN: Encoder 編碼器	AV: Inverter Motor 變頻馬達 F: External Fan 獨立風扇 S: Special 特殊 SM: Smart monitoring 智能監控
⑤	Voltage 電壓	A1: 220/380/440V 50Hz A2: 220/380/440V 60Hz A3: 220/380/440V 50/60Hz B1: 220/380V 50Hz B2: 220/380V 60Hz	B3: 220/380V 50/60Hz C1: 220/440V 50Hz C2: 220/440V 60Hz C3: 220/440V 50/60Hz D: Others 其他

※ Dimensions and specifications in the catalog are subject to change without notice. 尺寸及規格若有變動，將不另行通知。

Construction Drawing 構造圖



Item 項次	Component 零組件	Item 項次	Component 零組件	Item 項次	Component 零組件
1	Frame B3 B 3 型本體	9	Name Plate 銘牌	17	Terminal Board Complete With Components 端子座
2	Frame B5/B14 B5/B14 型本體	10	Spring Washer 彈簧墊片	18	Terminal Seal IP55 端子蓋墊片
3	Wound Stator 定子(線圈)	11	Washer 華司	19	Cable Gland 電纜接頭
4	Rotor With Shaft 轉子(轉軸)	12	Cooling Fan 風扇葉片	20	Terminal Box IP55(Cover) 接線盒蓋
5	Front Shield B 3 前蓋	13	Fan Clamping Bushing 葉片固件	21	Mounting Studs Screws 螺絲
6	Bearings 軸承	14	Oil Seal 油封	22	Flange B5 B 5 前蓋
7	Key 鍵	15	Fan Cover 風罩蓋	23	Flange B14 B 1 4 前蓋
8	Back Shield 後蓋	16	Self-Threading Screws For Cover Fixing 螺絲	24	Screws For Terminal Box Fixing IP55 螺絲

Cast Iron Induction Electric Motors Specifications 鑄鐵馬達規格表

Item 項目		Standard Specification 標準規範	
Rating 規格	Type of Motor 種類	Squirrel Cage Induction Motor (SCIM) 三相鼠籠式感應電動機(TEFC)	
	Design Standard 設計依據	國際電工委員會 (IEC) 、中國國家標準 (CNS) IEC、CNS	
	Voltages 電壓	Rated Voltage: 220V/380V/400V/440V/460V/480V or Bi-Voltage 額定電壓 200V/220V/380V/400V/440V/460V/480V 或雙電壓	
	Frequency 頻率	Rated Frequency: 50Hz or 60Hz 額定頻率 50Hz / 60Hz	
	Output Range 輸出馬力	2P: 1/4~ 125 HP 4P: 1/4 ~ 125 HP 6P: 1/4 ~ 100 HP	
	Time Rating 時間額定	Continuous rating S1, Service factor: 1.0/1.15 連續使用額定，使用係數 S.F: 1.0/1.15	
	Frame Size 型號	63M ~ 250M	
	Degree of Protection 保護方式	IP54 or IP55 : Totally enclosed 全閉外扇型 (IP 54 / IP 55)	
	Cooling method 冷卻方式	IC411: Self External fan, Surface cooling 全密閉 (IC 411) 自帶外扇冷卻	
	Mounting Type 安裝方式	AEEH/AEPP/AEES (IM-1001): Foot Mounting B3 水平腳座安裝 AEVH/AEVP/AEVS (IM-3011): Flange Mounting B5 法蘭型安裝	
Application 應用	Power Source Conditions 電源		
	Voltage range 電壓變動率: Less than $\pm 10\%$ 以內 Frequency range 頻率變動: Less than $\pm 5\%$ 以內 Total range: Voltage and frequency aggregate 10%, but frequency range less than $\pm 5\%$ 綜合變動率: 以上兩點絕對值之和在 10%以內, 但頻率變動在 $\pm 5\%$ 以內		
	Environment 使用環境	Location 場所	Indoor 屋內 / Outdoor 屋外
		Ambient temperature 周溫	-15°C ~ 40°C
		Humidity 濕度	Less than 90% RH (Non-Condensation) 相對溼度 95 %以下(但不能凝結)
		Altitude 標高	Up to 1000 Meters 海拔 1000 公尺以下
	Drive method 帶動方式	Pulley drive, but 2 pole 30HP and above, using coupling drive 皮帶輪帶動，但 2 極 30HP 及以上，使用聯軸器帶動	
Direction of rotation 轉向	Bi-Direction 雙轉向		
Starting Method 啟動方式	Full Voltage direct on line or Y/ Δ starting 全壓直接啟動或 Y - Δ 啟動		
Construction 結構	Bearing Type 軸承		
	Frame 250: Grease lubrication, Full complement cylindrical roller bearings Frame 63~225: Non grease lubrication, Deep groove ball bearings with contact seals 框號 250 為注油式，雙面開放式滾珠或滾筒軸承 其餘為預注油脂式，雙遮蓋密閉式滾珠軸承		
	Terminal box 出線盒	Terminal box made of pressed steel, Rotatable in 90 degree positions Standard position of Terminal box is at left side viewed from on-drive end 鋼板材質超大容量附電纜線進口孔，並能作 90°C 旋轉安裝 由負載端視之位於框架左側，標準品不附電纜線頭	
	Lead terminals 出口線	The most 12 number of Lead terminals, Earthing Terminal is provided inside the main terminal box 出口線數最多 12 條，附有接線端子	
	Insulation 定子絕緣	Insulation class E, B, F E, B, F 級絕緣	
	Painting 塗裝	Color: Munsell 7.5BG 4/2 防鏽處理，酚系數脂底漆，面漆顏色為藍/灰色 Munsell 7.5BG 4/2	
Thread 螺紋	ISO-M 國家標準組織 ISO-M 公制		
Performance 特性	Test procedures 測試程序	Actual test data per IEEE-112 method B 依據 IEEE- 112 方法 B 使用全壓啟動測試	
	Temperature Rise 溫昇	Stator: Resistance Method Class E: 75°C below (Frame: 63M~112M) Class B: 80°C below (Frame: 132S~180M), Class F: 100°C below (Frame : 180L or more) 定子繞組溫昇: 電阻法， E 級絕緣: 75°C 以下 (型號: 63M~112M) B 級絕緣: 80°C 以下 (型號 : 132S~180M) , F 級絕緣: 100°C 以下 (型號 : 180L 及以上)	
	Excessive Speed Characteristics 過轉速特性	120 % synchronous speed of full load for 2 minutes 120 % 同步轉速持續 2 分鐘	
	Over Torque Characteristics 過轉距特性	160% torque in percent of full load for 15 seconds 160 % 額定轉距持續 15 秒	
	Efficiency 效率	AEEH/AEVH: IE1 AEEP/AEVP: IE2 AEES/AEVS: IE3	

AEEH/AEVH IE1 Series Performance Data 特性表

220V 60Hz

Output 輸出		Pole 極數	Frame Size 型號	Full Load RPM 滿載轉速	Current 電流(A)		Torque 轉矩			Efficiency 效率(%)			Power Factor 功率因數(%)		
HP 馬力	kW 千瓦				Full LOAD 滿載	Locked Rotor 啟動	Full Load 滿載 F/L(KG-m)	Locked Rotor 啟動	Brake Down 最大	100% Load 滿載	75% Load 負載	50% Load 負載	100% Load 滿載	75% Load 負載	50% Load 負載
1/4	0.18	2	63M	3410	0.9	6.2	0.05	240	250	69	67.5	62.5	81	72	61.5
		4	63M	1700	1	7	0.1	240	260	71	70	66	69	63	55
		6	71M	1110	1	7.5	0.16	230	260	69	67.5	61	66	57	45
1/2	0.37	2	71M	3410	1.6	10.8	0.11	240	250	69	68	65.5	87.5	80	71
		4	71M	1705	1.9	12.8	0.2	240	260	74.5	73	68.5	71.5	65	57
		6	80M	1120	2	13.5	0.32	240	260	73	71	70	68	60	47
1	0.75	2	80M	3410	3.2	22	0.2	240	250	73	72	69	84	79.5	71
		4	80M	1705	3.1	22	0.43	240	250	80.5	80	75	79	72	62
		6	90L	1130	3.5	24.5	0.64	220	250	77.5	77	74	72	64	54
2	1.5	2	90L	3420	5.7	41	0.43	230	250	82	81	77	84.5	80	71.5
		4	90L	1710	5.7	42	0.85	230	250	82.5	82	80	83	77.5	67
		6	100L	1140	6.4	45	1.28	200	250	84.5	84	80	72.5	65	55
3	2.2	2	90L	3420	8.3	59	0.63	200	240	83	82	78	85	80.5	72
		4	100L	1710	8	58	1.25	210	250	86.5	86	82	84	80	69
		6	112M	1145	9.3	65	1.86	190	230	86	85	81	73.5	66	56
5	3.7	2	112M	3480	12.9	89	1.03	200	245	86	85	81	88	86	80
		4	112M	1730	13.5	93	2.08	200	250	86	85.5	82.5	84	81	73
		6	132S	1150	14.4	100	3.09	190	230	86	85	81	79	71	61
7.5	5.5	2	132S	3500	19.2	130	1.53	190	240	87	86.5	81	88	86	80
		4	132S	1740	19.6	135	3.06	200	240	88	87.5	83	85	82	73.5
		6	132M	1160	20.3	142	4.6	185	235	88	87.5	83.5	82	79	69
10	7.5	2	132S	3510	25	176	2.08	185	235	88	87	82	89	86.5	80
		4	132M	1745	25.4	178	4.19	200	240	88.5	88	83.5	87	84	77
		6	160M	1170	27	190	6.24	190	235	88.5	88	82.5	82	79	69
15	11	2	160M	3515	37	255	3.03	200	240	89	88.5	86.5	89	88	82
		4	160M	1755	38	261	6.09	200	240	89.5	89	84.5	86	83	76
		6	160L	1170	40.2	278	9.16	190	235	89	88.5	83	82	79	69.5
20	15	2	160M	3535	49.1	340	4.13	200	240	89	88.5	86.5	89.5	88.5	83.5
		4	160L	1760	50.3	360	8.3	210	245	90	89.5	85	86.5	83.5	76.5
		6	180M	1170	54	365	12.43	190	235	89	88.5	86.5	81.5	77	69
25	18.5	2	160L	3540	60.8	420	5.09	200	245	89.5	89	87	90	89	84
		4	180M	1760	63.3	450	10.24	200	230	91	90.5	89	85	82	75
		6	180L	1170	66	440	15.3	195	235	90.5	90	87.5	82	77.5	70
30	22	2	180M	3540	72	480	6	200	240	90	89.5	88	90	89	84
		4	180M	1765	75	525	12.15	200	230	91.5	91	89	85.5	82.5	75.5
		6	180L	1170	78	525	18.3	200	230	90.5	90	87.5	82.5	78	70.5
40	30	2	180L	3545	95.2	645	8.2	200	235	91	90.5	88.5	90.5	89	84
		4	180L	1770	98.4	690	16.5	200	225	92	91.5	89.5	86.5	83.5	77
		6	200L	1175	102	675	24.75	200	230	92	91.5	89	83	79	71
50	37	2	200L	3550	118	790	10.15	205	230	91.5	90	89	90.5	89	84.5
		4	200L	1770	123	870	20.35	200	220	92.5	92	89.5	86.5	83.5	77
		6	200L	1175	127	845	30.5	200	230	92	91.5	89	83.5	79.5	71.5
60	45	2	200L	3555	142	990	12.3	200	225	92	91.5	89.5	90.5	89	85
		4	200L	1770	146	1030	24.75	200	230	93	92.5	90.5	86.5	83.5	77
		6	225S	1175	151	1025	37.3	200	225	93	92.5	90.5	84.5	82.5	74
75	55	2	225S	3560	173	1175	15.1	175	215	92.5	92	90	90.5	89	85
		4	225S	1770	179	1215	30.3	200	225	93.5	93	91	87	84	78
		6	250S	1175	188	1265	45.2	200	225	93	92.5	90.5	84.5	82.5	74
100	75	2	250S	3560	237	1610	20.5	165	225	93	92.5	90.5	90	87.5	84
		4	250S	1770	235	1600	41.3	200	220	94	93.5	91.5	87.5	84.5	78.5
		6	250M	1180	249	1686	61.7	200	220	93.5	93	91	85	83	74.5
125	90	2	250M	3560	280	1900	24.6	160	220	94	93.5	90.5	90	87.5	84
		4	250M	1770	290	1945	49.6	200	215	94	93.5	91.5	87.5	84.5	78.5

※ Test method based on CNS14400, IEC60034-2-1, IEEE112 Method B. 試驗方法依據 CNS14400, IEC60034-2-1, IEEE112 測試法 B 種。

※ All data shown above are normal values for reference only. 上述特性為標稱值參考用。

※ Tolerance in accordance with IEC60034-1. 特性裕度 (Tolerance) 依據 IEC60034-1。

※ All data subject to change without notice. 以上數值若有更改, 恕不另行通知。

AEEP/AEVP IE2 Series Performance Data 特性表

220V 60Hz

Output 輸出		Pole 極數	Frame Size 型號	Full Load RPM 滿載轉速	Current 電流(A)		Torque 轉矩			Efficiency 效率(%)			Power Factor 功率因數(%)		
HP 馬力	kW 千瓦				Full LOAD 滿載	Locked Rotor 啟動	Full Load 滿載 F/L(KG-m)	Locked Rotor 啟動	Brake Down 最大	100% Load 滿載	75% Load 負載	50% Load 負載	100% Load 滿載	75% Load 負載	50% Load 負載
1/4	0.18	2	63M	3400	0.9	6.2	0.05	245	265	69	68	63	77	72	63
		4	63M	1700	1.0	7.0	0.1	240	260	71	70	66	69	63	55
		6	71M	1110	1.0	7.0	0.16	235	265	69	68	63	66	57	45
1/2	0.37	2	71M	3370	1.6	10.0	0.11	240	260	75	74.5	72	86	81	71
		4	71M	1705	1.8	10.0	0.21	245	270	75	74.5	72	74	66	58
		6	80M	1120	1.9	9.5	0.32	235	260	74	73.5	71	68	61	48
1	0.75	2	80M	3370	3.0	20.5	0.21	220	270	76	75.5	73	87	82	72
		4	80M	1710	3.0	21.5	0.43	250	290	82.5	82	80	77	74	63
		6	90L	1135	3.5	23.0	0.64	230	260	80.5	80	77	71	63	55
2	1.5	2	90L	3420	5.6	40	0.43	220	270	84	83.5	81	87.5	82.5	72.5
		4	90L	1715	5.8	41	0.85	250	280	84	83.5	81	77	74	63
		6	100L	1140	6.4	45	1.28	200	250	86.5	86	83	71	63	55
3	2.2	2	90L	3420	7.9	55	0.63	220	270	85.5	85	82	88	83	73
		4	100L	1720	8.0	57	1.25	240	270	87.5	87	84	80	74	63
		6	112M	1145	9.2	63	1.86	195	240	87.5	87	84	74	67	57
5	3.7	2	112M	3450	12.8	91	1.03	220	270	87.5	87	83	88.5	83.5	73.5
		4	112M	1725	13.4	90	2.08	200	260	87.5	87	83	84	81	73
		6	132S	1150	14.2	92	3.09	190	245	87.5	87	83	79	71	61
7.5	5.5	2	132S	3500	19.0	125	1.53	220	270	88.5	88	84	88.5	83.5	73.5
		4	132S	1740	19.4	130	3.06	195	260	89.5	89	85	85	82	74
		6	132M	1155	20.0	130	4.6	185	255	89.5	89	85	81	75	63
10	7.5	2	132S	3500	24.9	173	2.08	220	270	89.5	89	85	88.5	83.5	73.5
		4	132M	1745	25.2	170	4.19	190	255	89.5	89	85	86	82.5	74
		6	160M	1165	27	180	6.24	180	240	89.5	89	85	79	71	64
15	11	2	160M	3520	37	245	3.05	210	275	91	90.5	88	88	87	81
		4	160M	1755	38	260	6.09	210	260	91	90.5	88	83.5	79	69
		6	160L	1170	40	263	9.16	180	235	90.5	90	87	80.5	77.5	65
20	15	2	160M	3530	48	325	4.13	210	275	91	90.5	88	89	97.5	82
		4	160L	1755	50	340	8.3	20	245	91	90.5	88	95	82.5	74
		6	180M	1170	51.5	360	12.4	185	240	90.5	90	88.5	84	80	70
25	18.5	2	160L	3530	60	420	5.09	210	275	91	90.5	88	89	87.5	82
		4	180M	1760	62	445	10.24	200	240	92.5	92	89	85.5	83	74.5
		6	180L	1170	64	440	15.3	180	230	92	91.5	88.5	84	80	70
30	22	2	180M	3540	74	510	6.05	200	250	91	90.5	88	89	87.5	82.5
		4	180M	1765	73.8	525	12.2	200	230	92.5	92	89	86	83.5	75
		6	180L	1170	76	520	18.3	180	230	92	91.5	88.5	84	80	70
40	30	2	180L	3545	95	650	8.2	200	245	92	91.5	89	89.5	88	83
		4	180L	1765	97	660	16.5	200	230	93	92.5	89.5	86.5	84	75.5
		6	200L	1175	100	670	24.8	180	230	93	92.5	89.5	84	80	70
50	37	2	200L	3550	117	785	10.2	190	240	92.5	92	89.5	90	89	83
		4	200L	1770	120	840	20.4	200	230	93	92.5	89.5	86.5	84	75.5
		6	200L	1175	125	845	30.5	180	220	93	92.5	89.5	84.5	80.5	70.5
60	45	2	200L	3550	141	975	12.3	180	230	93	92.5	89.5	90	89.5	83
		4	200L	1770	145	990	24.8	200	230	93.7	93	90	87	85	77
		6	225S	1175	148	1010	37.3	180	220	93.7	93	90	85	81	71
75	55	2	225S	3555	175	1170	15.1	170	220	93	92.5	89.5	90	89.5	83
		4	225S	1770	178	1200	30.3	200	220	94.1	93	90.5	87.5	86	78
		6	250S	1180	186	1190	45.2	180	220	93.8	93	90	85.5	81.5	71.5
100	75	2	250S	3560	235	1605	20.5	170	220	93.6	93	90	89.5	88	83
		4	250S	1770	235	1600	41.3	200	220	94.5	94	91	89.5	88	83
		6	250M	1180	245	1590	61.7	180	210	94.1	93	90.5	85	81	71
125	90	2	250M	3560	286	2050	24.6	160	210	94.5	94	91	89.5	88	83
		4	250M	1770	291	2000	49.6	200	220	94.5	94	91	89	87	81

※ Test method based on CNS14400, IEC60034-2-1, IEEE112 Method B. 試驗方法依據 CNS14400, IEC60034-2-1, IEEE112 測試法 B 種。

※ All data shown above are normal values for reference only. 上述特性為標稱值參考用。

※ Tolerance in accordance with IEC60034-1. 特性裕度 (Tolerance) 依據 IEC60034-1。

※ All data subject to change without notice. 以上數值若有更改, 恕不另行通知。

AEES/AEVS IE3 Series Performance Data 特性表

F-Insulation F級絕緣, Service Factor 使用係數 1.15, 220V / 380V 60 Hz

Output 輸出		Pole 極數	Frame Size 型號	Full Load RPM 滿載轉速	Current 電流(A)			Torque 轉矩			Efficiency 效率(%)			Power Factor 功率因數(%)		
HP 馬力	kW 千瓦				Full LOAD 滿載 220V	Full LOAD 滿載 380V	Locked Rotor 啟動 220V	Full Load 滿載 F/L(KG-m)	Locked Rotor 啟動	Brake Down 最大	100% Load 滿載	75% Load 負載	50% Load 負載	100% Load 滿載	75% Load 負載	50% Load 負載
1	0.75	2	80M	3470	2.98	1.72	21	0.21	280	300	77	75	74	85.4	81	69
		4	80M	1730	3.23	1.86	21	0.43	320	340	85.5	84.5	82	71	62	48
		6	90L	1145	3.48	2.01	17	0.65	270	300	82.5	81	79	68.2	62	49
2	1.5	2	90L	3460	5.20	3.01	40	0.43	330	350	85.5	86	85.5	88	85.5	78
		4	90L	1725	6.04	3.49	41	0.86	320	340	86.5	86.9	85	75	69.8	58
		6	100L	1130	5.90	3.41	44	1.32	300	330	88.5	88.9	87	75	69.5	60
3	2.2	2	90L	3470	7.85	4.54	55	0.64	320	350	86.5	86.7	85	86.5	84	72
		4	100L	1740	8.10	4.68	56	1.29	300	320	89.5	89.7	88	81	76	63
		6	112M	1165	9.4	5.4	62	1.92	290	310	89.5	89.8	87.5	70.1	61	49
5	3.7	2	112M	3520	12.4	7.2	93	1.06	330	350	88.5	88.7	86.5	89	84	77.5
		4	112M	1760	13.2	7.6	92	2.12	310	330	89.5	89.8	86	83.0	80	75
		6	132S	1170	14.3	8.3	100	3.19	200	300	89.5	89.7	87	76.5	70.6	58
7.5	5.5	2	132S	3520	18.7	10.8	136	1.59	260	290	89.5	89.8	86	87.5	84.5	81
		4	132S	1760	19.8	11.4	137	3.18	270	300	91.7	91.9	89.5	81	74	66.5
		6	132M	1165	20.8	12.0	145	4.80	240	280	91	91.2	90	77.5	72	60
10	7.5	2	132S	3515	24.9	14.4	173	2.12	250	280	90.2	90.4	90	87	85	81
		4	132M	1770	26.2	15.1	175	4.21	280	300	91.7	91.9	91	81.6	79	72
		6	160M	1165	27.2	15.7	180	6.40	210	240	91	91.3	89.5	79	75	68
15	11	2	160M	3535	35.5	20.5	250	3.17	270	300	91	91.5	89	91	89	84
		4	160M	1770	38.0	22.0	260	6.32	240	270	92.4	92.7	90	83.6	80	74.4
		6	160L	1170	40.5	23.4	270	9.56	200	210	91.7	91.9	87	79	76	62
20	15	2	160M	3530	48.3	27.9	327	4.23	240	260	91	91.2	90	89	87	84
		4	160L	1765	50.7	29.3	350	8.45	220	250	93	93.2	92	83	78	70.5
		6	180M	1170	53.4	30.9	365	12.75	230	260	91.7	92	90	80	76	64.8
25	18.5	2	160L	3550	59.6	34.5	415	5.25	230	260	91.7	92.1	90.5	89.5	86	81
		4	180M	1775	62.6	36.2	430	10.51	220	250	93.6	93.8	92.5	83.5	80	77.5
		6	180L	1180	65.0	37.6	445	15.81	200	230	93	93.2	92.7	81	75	68
30	22	2	180M	3540	72.4	41.8	490	6.32	200	230	91.7	91.9	90.5	88.5	87	84.5
		4	180M	1770	76.1	44.0	510	12.64	210	240	93.6	91	90	82.5	80	74.6
		6	180L	1175	77.0	44.5	520	19.05	240	270	93	93.4	92	82	75	66
40	30	2	180L	3540	95.2	55.0	650	8.43	250	280	92.4	92.9	91	89	88	85
		4	180L	1770	102.7	59.4	670	16.86	220	250	94.1	93.7	92	81	78	70
		6	200L	1185	100	58	690	25.18	250	270	94.1	93.6	92.5	83.5	78	75
50	37	2	200L	3550	119	69	800	10.51	200	230	93	93.2	92	88.5	86	80
		4	200L	1770	124	72	850	21.07	220	250	94.5	94.8	93	83.5	81	71
		6	200L	1185	127	73	870	31.48	270	300	94.1	94.5	92.5	82	77	65
60	45	2	200L	3550	140	81	1015	12.61	180	230	93.6	94	93	89.5	87	84
		4	200L	1775	147	85	1020	25.22	250	280	95	95.2	94	84	81	70
		6	225S	1185	148	86	1020	37.77	250	280	94.5	95	93.5	83.8	80	76
75	55	2	225S	3575	174	101	1205	15.65	180	220	93.6	93.8	92.5	90	88	84
		4	225S	1790	180	104	1210	31.26	250	280	95.4	95.6	93	85.4	80.5	78
		6	250S	1185	188	109	1220	47.22	210	240	94.5	95.1	92.8	82.4	79.5	71
100	75	2	250S	3575	230	133	1550	20.87	170	200	94.1	94.2	93	90.5	89	85
		4	250S	1780	235	136	1550	41.91	240	270	95.4	94.8	93.5	87.5	85	78
		6	250M	1185	248	143	1560	62.95	200	230	95	95.2	91	83.0	79.5	76
125	90	2	250M	3580	288	166	1900	26.05	160	220	95	94	92	89.5	86	81
		4	250M	1780	293	169	1910	52.39	200	220	95.4	95.6	93.5	87.5	86	78

※ Test method based on CNS14400, IEC60034-2-1, IEEE112 Method B. 試驗方法依據 CNS14400, IEC60034-2-1, IEEE112 測試法 B 種。

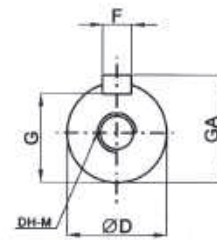
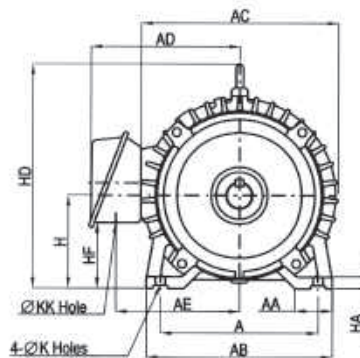
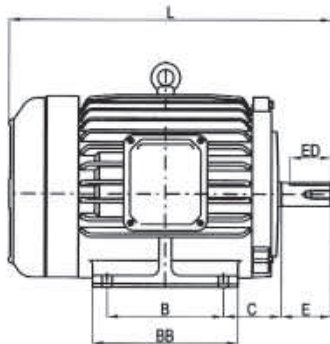
※ All data shown above are normal values for reference only. 上述特性為標稱值參考用。

※ Tolerance in accordance with IEC60034-1. 特性裕度 (Tolerance) 依據 IEC60034-1。

※ All data subject to change without notice. 以上數值若有更改, 恕不另行通知。

AEEH/AEEP/AEES Foot Mount Cast Iron Induction Motor 腳座型鑄鐵感應馬達

Dimensions 外型尺寸表



Frame Size 型號	Output(HP) 出力			Mounted Size 安裝尺寸				H	HD	HF	AE	AB	BB	KK	HA	AA	AC	L	AD	DH-M	Output Shaft 出力軸						Bearing 軸承		W (kg)
	2P	4P	6P	A	B	C	K														E	ED	D	F	GA	G	L.S.	O.S.	
63M	1/4	1/4	-	100	80	40	7	63	132	27	85.75	120	100	22	8	28	140	220	115	M4x8	23	18	11	4	125	85	6201zz	6201zz	8.5
71M	1/2	1/2	1/4	112	90	45	7	71	152	52	98	140	115	22	8	35.5	160	250.5	126	M5x10	30	24	14	5	160	110	6202zz	6202zz	12
80M	1	1	1/2	125	100	50	10	80	168	55	107	155	130	22	9	35.5	175	282	140	M6x12	40	25	19	6	215	155	6204zz	6204zz	14
90L	2,3	2	1	140	125	56	10	90	190	65	120	170	150	22	10	35.5	200	337	153	M8x16	50	32	24	8	270	200	6205zz	6204zz	24.5
100L	-	3	2	160	140	63	12	100	245	71	142	195	175	28	12.5	45	224	377.5	175	M10x20	60	40	28	8	310	240	6206zz	6205zz	31
112M	5	5	3	190	140	70	12	112	265	83	149	224	175	28	14	45	238	391	182	M10x20	60	40	28	8	310	240	6306zz	6306zz	42
132S	7.5,10	7.5	5	216	140	89	12	132	310	90	176.5	250	175	35	16	45	273	454	215.5	M12x25	80	65	38	10	410	330	6308zz	6306zz	67
132M	-	10	7.5	216	178	89	12	132	310	90	176.5	250	212	35	16	45	273	492	215.5	M12x25	80	65	38	10	410	330	6308zz	6306zz	78
160M	15,20	15	10	254	210	108	14.5	160	378	115	215	300	250	35	18	50	342	608	254	M16x36	110	80	42	12	450	370	6309zz	6307zz	122
160L	25	20	15	254	254	108	14.5	160	378	115	215	300	300	35	18	50	342	652	254	M16x36	110	80	42	12	450	370	6309zz	6307zz	144
180M	30	-	-	279	241	121	14.5	180	433	125	253	355	297	52	22	75	391	669	300	M16x32	110	80	48	14	515	425	6311zzC3	6310zzC3	185
180M	-	25,30	20	279	241	121	14.5	180	433	125	253	355	297	52	22	75	391	669	300	M16x32	110	80	48	14	515	425	6311zz	6310zz	182
180L	40	-	-	279	279	121	14.5	180	433	125	253	355	335	52	22	75	391	707	300	M20x40	110	80	55	16	590	490	6312zzC3	6310zzC3	213
180L	-	40	25,30	279	279	121	14.5	180	433	125	253	355	335	52	22	75	391	707	300	M20x40	110	80	55	16	590	490	6312zz	6310zz	215
200L	50,60	-	-	318	305	133	18.5	200	470	120.5	293	400	365	92	25	80	430	783	365	M20x40	110	80	55	16	590	490	6312zzC3	6212zzC3	282
200L	-	50,60	40,50	318	305	133	18.5	200	470	120.5	293	400	365	92	25	80	430	813	365	M20x40	140	110	60	18	640	530	6314zz	6212zz	315
225S	75	-	-	356	286	149	18.5	225	525	132	307	450	350	92	30	90	468	786	385	M20x40	110	80	55	16	590	490	6312zzC3	6212zzC3	388
225S	-	75	60	356	286	149	18.5	225	525	132	307	450	350	92	30	90	468	816	385	M20x40	140	110	65	18	690	580	6315zz	6213zz	390
250S	100	-	-	406	311	168	24	250	576	149	360	500	425	92	36	100	515	890.5	446	M20x40	110	80	55	16	590	490	6313C3	6313C3	551
250S	-	100	75	406	311	168	24	250	576	149	360	500	425	92	36	100	515	920.5	446	M20x40	140	110	75	20	795	675	NU316	6313	574
250M	125	-	-	406	349	168	24	250	576	149	360	500	480	92	36	100	515	947.5	446	M20x40	110	80	55	16	590	490	6313C3	6313C3	600
250M	-	125	100	406	349	168	24	250	576	149	360	500	480	92	36	100	515	977.5	446	M20x40	140	110	75	20	795	675	NU316	6313	612

※ All data subject to change without notice. 以上內容若有變更，恕不另行通知。

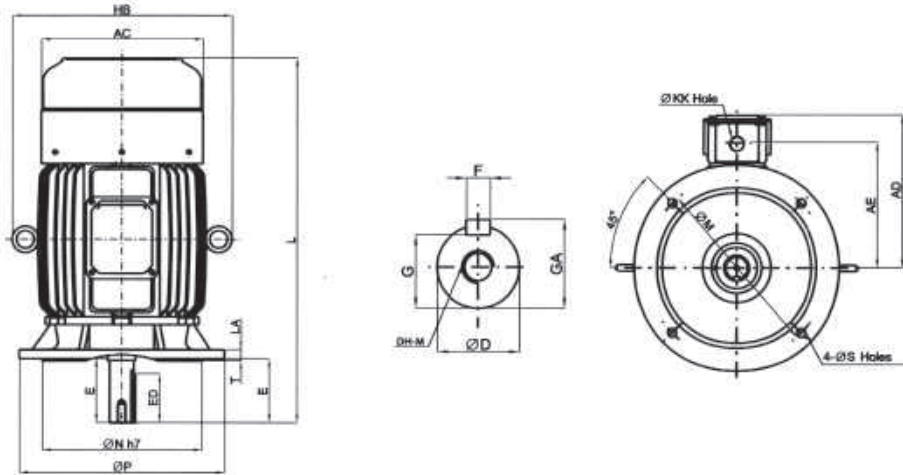
※ Tolerance of dimensions "H": +0, -0.5. 中心高"H"尺寸的公差: +0, -0.5。

※ Tolerance of dimensions "D": Frame NO. 63M~112M for j6; Frame No. 132S~180M for k6; Frame No. 180L~200L for m6.

軸徑"D"尺寸公差: 型號 63M~112M 為 j6; 型號 132S~180M 為 k6; 型號 180L~200L 為 m6。

AEVH/AEVP/AEVS Flange Mount Cast Iron Induction Motor 法蘭型鑄鐵感應馬達

Dimensions 外型尺寸表



Frame Size 型號	Output(HP)出力			L	M	N	P	S	T	AC	AE	AD	HB	KK	LA	DH-M	Output Shaft 出力軸					
	2P	4P	6P														E	ED	D	F	GA	G
63M	1/4	1/4	-	220	130	110	160	10	3	142.5	85.75	115	-	22	12	M4x8	23	18	11	4	12.5	8.5
71M	1/2	1/2	1/4	277.5	130	110	160	10	3.5	161.5	98	126	-	22	12	M5x10	30	24	14	5	16.0	11
80M	1	1	1/2	282	165	130	200	12	3.5	176.5	107	140	-	22	12	M6x12	40	25	19	6	21.5	15.5
90L	2,3	2	1	376	165	130	200	12	3.5	196.5	120	153	-	22	11	M8x16	50	32	24	8	27.0	20
100L	-	3	2	377.5	215	180	250	14.5	4	224	142	175	290	28	16	M10x20	60	40	28	8	31.0	24
112M	5	5	3	431	215	180	250	14.5	4	238	149	182	305	28	16	M10x20	60	40	28	8	31.0	24
132S	7.5,10	7.5	5	454	265	230	300	14.5	4	273	176.5	215.5	356	35	20	M12x25	80	65	38	10	41.0	33
132M	-	10	7.5	492	265	230	300	14.5	4	273	176.5	215.5	356	35	20	M12x25	80	65	38	10	41.0	33
160M	15,20	15	10	608	300	250	350	18.5	5	334	215	254	435	35	20	M16x36	110	80	42	12	45.0	37
160L	25	20	15	652	300	250	350	18.5	5	334	215	254	436	35	20	M16x36	110	80	42	12	45.0	37
180M	30	-	-	672	350	300	400	18.5	5	381	253	300	501	52	20	M16x32	110	80	48	14	51.5	42.5
180M	-	25,30	20	672	350	300	400	18.5	5	381	253	300	501	52	20	M16x32	110	80	48	14	51.5	42.5
180L	40	-	-	710	350	300	400	18.5	5	381	253	300	501	52	20	M20x40	110	80	55	16	59.0	49
180L	-	40	25,30	710	350	300	400	18.5	5	381	253	300	501	52	20	M20x40	110	80	55	16	59.0	49
200L	50,60	-	-	783	400	350	450	18.5	5	419	293	365	539	92	20	M20x40	110	80	55	16	59.0	49
200L	-	50,60	40,50	813	400	350	450	18.5	5	419	293	365	539	92	20	M20x40	140	110	60	18	64.0	53
225S	75	-	-	786	500	450	550	18.5	5	449	307	385	591	92	22	M20x40	110	80	55	16	59.0	49
225S	-	75	60	816	500	450	550	18.5	5	449	307	385	591	92	22	M20x40	140	110	65	18	69.0	58
250S	100	-	-	890.5	500	450	550	18.5	5	498	360	446	690	92	22	M20x40	110	80	55	16	59.0	49
250S	-	100	75	920.5	500	450	550	18.5	5	498	360	446	690	92	22	M20x40	140	110	75	20	79.5	67.5
250M	125	-	-	947.5	500	450	550	18.5	5	498	360	446	690	92	22	M20x40	110	80	55	16	59.0	49
250M	-	125	100	977.5	500	450	550	18.5	5	498	360	446	690	92	22	M20x40	140	110	75	20	79.5	67.5

※ All data subject to change without notice. 以上內容若有變更，恕不另行通知。
 ※ “N” 公差，h7。

Aluminum Induction Electric Motors Specifications 鋁合金變頻馬達

AEEH-ALB3/AEVH-ALB5/AEVH-ALB14

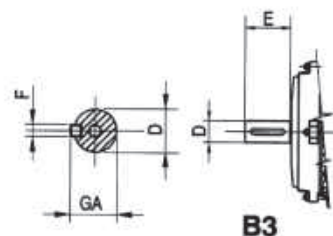
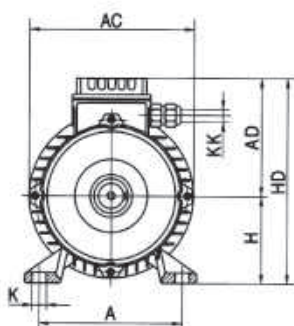
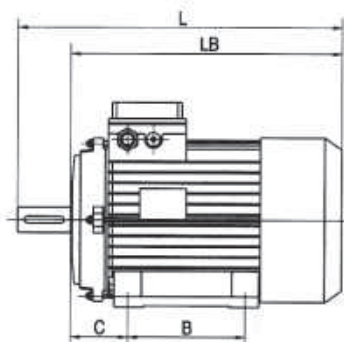
50Hz

Output 輸出		Pole 極數	Frame Size 型號	Full Load RPM 滿載轉速	Rated Current 電流(A)								Starting Current 啟動電流 Is/IN	Torque 轉矩			Efficiency 效率 (%)	Power Factor 功率因數 Cos φ (%)	Weight (kg)	
HP 馬力	kW 千瓦				220V	380V	660V	230V	400V	690V	240V	415V		720V	Full Load 滿載 (Nm)	Locked Rotor 啟動				Brake 最大
0.16	0.12	2	56B	2780	0.70	0.41	0.23	0.67	0.39	0.22	0.65	0.37	0.22	6.00	0.41	2.30	2.40	63.0	0.71	3.40
		4	56B	1380	0.77	0.44	0.26	0.73	0.42	0.24	0.70	0.41	0.23	4.50	0.83	2.30	2.40	57.0	0.72	4.00
		6	63C	830	0.96	0.55	0.32	0.92	0.53	0.31	0.88	0.51	0.29	3.50	1.38	2.20	2.40	53.0	0.62	5.00
		8	71B	690	1.05	0.61	0.35	1.00	0.58	0.33	0.96	0.55	0.32	3.50	1.66	1.90	2.10	51.0	0.59	6.50
0.35	0.25	2	63C	2715	1.19	0.69	0.40	1.14	0.66	0.38	1.09	0.63	0.36	5.00	0.88	3.20	3.30	68.0	0.81	4.50
		4	63C	1350	1.36	0.79	0.45	1.30	0.75	0.43	1.25	0.72	0.42	4.50	1.77	2.20	2.40	65.0	0.74	5.55
		6	71B	900	1.64	0.95	0.55	1.56	0.90	0.52	1.50	0.87	0.50	3.50	2.65	2.30	2.50	59.0	0.68	6.30
1/2	0.37	8	80B	680	1.99	1.15	0.66	1.91	1.10	0.64	1.83	1.06	0.61	3.30	3.51	1.80	2.00	54.0	0.61	11.0
		2	71A	2690	1.71	0.99	0.57	1.64	0.94	0.55	1.57	0.91	0.52	5.00	1.31	2.80	3.00	70.0	0.81	6.00
		4	71B	1375	1.93	1.12	0.64	1.85	1.06	0.62	1.77	1.02	0.59	4.50	2.57	2.40	2.80	67.0	0.75	6.40
3/4	0.55	6	80A	915	2.24	1.30	0.75	2.14	1.23	0.71	2.05	1.19	0.68	4.00	3.86	2.20	2.40	62.0	0.70	8.90
		8	90S	680	2.57	1.49	0.86	2.46	1.41	0.82	2.35	1.36	0.78	4.00	5.20	1.90	2.00	62.0	0.61	14.0
		2	71B	2715	2.41	1.40	0.80	2.31	1.33	0.77	2.21	1.28	0.74	5.00	1.93	3.30	3.50	73.0	0.82	6.50
1	0.75	4	71B	1370	2.71	1.57	0.90	2.59	1.49	0.86	2.48	1.44	0.83	5.00	3.83	2.40	2.60	71.0	0.75	9.00
		6	80B	920	3.08	1.79	1.03	2.95	1.70	0.98	2.83	1.63	0.94	4.00	5.71	2.20	2.40	65.0	0.72	9.30
		8	90L	700	3.76	2.17	1.25	3.59	2.07	1.20	3.44	1.99	1.15	4.00	7.50	1.90	2.10	63.0	0.61	17.0
1.5	1.1	2	80A	2730	3.29	1.90	1.10	3.15	1.81	1.05	3.01	1.74	1.00	7.00	2.62	2.80	3.80	72.1	0.83	9.30
		4	80B	1380	3.59	2.08	1.20	3.44	1.98	1.15	3.29	1.90	1.10	5.00	5.19	2.40	2.60	72.1	0.76	10.5
		6	90S	930	3.91	2.26	1.30	3.74	2.15	1.25	3.58	2.07	1.19	4.50	7.70	2.20	2.50	70.0	0.72	12.0
2	1.5	8	100L	700	4.14	2.40	1.38	3.96	2.28	1.32	3.79	2.19	1.26	4.00	10.2	1.90	2.10	71.0	0.67	19.0
		2	80B	2746	4.58	2.65	1.53	4.38	2.52	1.46	4.20	2.43	1.40	7.00	3.83	2.80	3.50	75.0	0.84	10.0
		4	80B	1380	5.00	2.89	1.67	4.78	2.75	1.59	4.58	2.65	1.53	5.00	7.61	2.40	2.60	75.0	0.77	11.5
3	2.2	6	90L	930	5.42	3.14	1.81	5.19	2.98	1.73	4.97	2.88	1.66	4.50	11.3	2.20	2.50	72.9	0.73	16.0
		8	100L	710	5.73	3.32	1.91	5.48	3.15	1.83	5.25	3.04	1.75	5.00	14.8	1.90	2.110	73.0	0.69	20.0
		2	90S	2715	6.07	3.51	2.02	5.81	3.34	1.94	5.56	3.22	1.85	7.50	5.28	2.40	2.80	77.2	0.84	14.0
4	3	4	90L	1400	6.45	3.74	2.15	6.17	3.55	2.06	5.92	3.42	1.97	6.00	10.2	2.20	2.40	77.2	0.79	16.0
		6	100L	945	6.98	4.04	2.33	6.68	3.84	2.23	6.40	3.70	2.13	6.00	15.2	2.20	2.80	75.2	0.75	20.0
		8	112M	710	7.61	4.40	2.54	7.28	4.18	2.43	6.97	4.03	2.32	5.00	20.2	1.90	2.10	75.0	0.69	27.0
5.5	4	2	90L	2772	8.52	4.93	2.84	8.15	4.69	2.72	7.81	4.52	2.60	7.50	7.58	2.50	2.80	79.7	0.85	16.0
		4	100L	1430	8.94	5.18	2.98	8.55	4.92	2.85	8.20	4.74	2.73	7.00	14.7	2.20	2.30	79.7	0.81	20.0
		6	112M	945	9.78	5.66	3.26	9.35	5.38	3.12	8.96	5.18	2.99	6.00	22.2	2.20	2.50	77.7	0.76	26.5
7.5	5.5	8	132S	720	10.4	6.04	3.48	9.97	5.73	3.32	9.56	5.53	3.19	6.00	29.2	2.00	2.10	78.0	0.71	36.0
		2	100L	2870	11.1	6.43	3.71	10.6	6.11	3.54	10.1	5.89	3.39	7.30	10.0	2.60	3.20	81.5	0.87	21.0
		4	100L	1430	11.8	6.82	3.93	11.2	6.48	3.76	10.8	6.25	3.60	7.00	20.0	2.20	2.30	81.5	0.82	24.0
10	7.5	6	132S	960	13.0	7.52	4.33	12.4	7.15	4.14	11.9	6.89	3.97	6.50	29.8	2.00	2.30	79.7	0.76	34.0
		8	132M	720	13.7	7.90	4.55	13.0	7.51	4.35	12.5	7.24	4.17	6.00	39.8	2.00	2.10	79.0	0.73	43.0
		2	112M	2890	14.4	8.31	4.78	13.7	7.90	4.58	13.1	7.61	4.39	7.00	13.2	2.50	2.70	83.1	0.88	27.0
15	11	4	112M	1430	15.4	8.92	5.14	14.7	8.47	4.91	14.1	8.17	4.71	7.00	26.7	2.40	3.00	83.1	0.82	30.5
		6	132M	960	17.0	9.82	5.66	16.2	9.33	5.41	15.5	9.00	5.18	6.50	39.8	2.00	2.30	81.4	0.76	46.5
		8	160M	720	17.8	10.2	5.92	16.9	9.76	5.66	16.2	9.42	5.42	6.00	53.1	2.00	2.10	81.0	0.73	61.0
20	15	2	132S	2910	19.4	11.2	6.45	18.5	10.6	6.17	17.7	10.2	7.50	18.0	2.50	2.70	84.7	0.88	39.0	
		4	132S	1440	20.5	11.8	6.84	19.6	11.2	6.55	18.8	10.8	6.25	7.50	36.5	2.80	3.20	84.7	0.83	44.0
		6	132M	960	22.6	13.0	7.52	21.5	12.4	7.19	20.6	11.9	6.89	6.50	54.7	2.00	2.30	83.1	0.77	54.0
20	15	8	160M	720	23.5	13.6	7.83	22.4	12.9	7.49	25.5	12.4	7.18	6.00	73.0	2.00	2.10	83.0	0.74	80.0
		2	132S	2900	26.0	15.0	8.67	24.8	14.3	8.29	23.8	13.7	7.95	7.50	24.7	2.50	2.70	86.0	0.88	44.0
		4	132M	1450	27.2	15.7	9.08	26.0	14.9	8.69	24.9	14.4	8.33	7.50	49.4	2.80	3.20	86.0	0.84	54.5
20	15	6	160M	970	30.2	17.4	10.0	28.8	16.6	9.62	27.6	16.0	9.22	6.50	73.8	2.30	2.60	84.7	0.77	80.0
		8	160L	720	30.7	17.7	10.2	29.3	16.8	9.79	28.1	16.2	9.38	6.00	99.5	2.00	2.10	85.5	0.75	102
		2	160M	2950	37.0	21.4	12.3	35.4	20.3	11.8	33.9	19.6	11.3	7.80	35.6	2.70	3.00	87.6	0.98	86.0
20	15	4	160M	1460	39.2	22.7	13.0	37.5	21.5	12.5	35.9	20.8	11.9	7.50	72.0	2.40	3.50	87.6	0.84	89.0
		6	160L	970	42.8	24.8	14.2	40.9	23.5	13.6	39.2	22.7	13.0	6.50	108.3	2.30	2.60	86.4	0.78	103
		2	160M	2970	49.9	28.8	16.6	47.7	27.4	15.9	45.7	26.4	15.2	7.80	48.2	2.70	3.00	88.7	0.89	87.0
20	15	4	160L	1460	52.2	30.2	17.4	49.9	28.7	16.6	47.8	27.6	15.9	7.50	98.1	2.40	3.50	88.7	0.85	108

※ IE2, IE3 high efficiency motor series available, contact Varitron® or your sales personal. 如需 IE2、IE3 高效率系列馬達，請洽中國變速。

AEEH-ALB3 Foot 腳座型

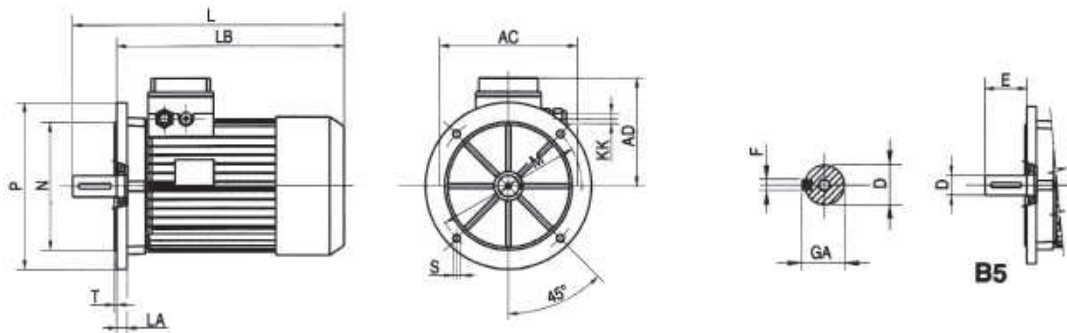
Dimensions 外型尺寸表



Frame Size 型號	Output (HP) 出力				AC	AD	L	LB	KK	Foot Stock 腳座 B3						Output Shaft 出力軸			
	2P	4P	6P	8P						A	B	C	K	H	HD	D(∅)	E	F	GA
56	1/8	1/8	-	-	108	100	195	175	M16x1.5	90	71	36	7	56	156	9 M4	20	3	10.2
63	1/4	1/4	1/8	-	125	109	213	190	M16x1.5	100	80	40	7	63	172	11 M4	23	4	12.5
71	1/2,3/4	1/2	1/4	1/8	132	117	255	225	M16x1.5	112	90	45	7	71	188	14 M5	30	5	16
80	1,1.5	3/4,1,1.5	1/2,3/4	1/4	158	135	285	245	M20x1.5	125	100	50	10	80	215	19 M6	40	6	21.5
90S	2	-	1	1/2	175	145	304	254	M20x1.5	140	100	56	10	90	235	24 M8	50	8	27
90L	3	2	1.5	3/4	175	145	329	279	M20x1.5	140	125	56	10	90	235	24 M8	50	8	27
100	4	3,4	2	1,1.5	200	155	372	312	M25x1.5	160	140	63	12	100	255	28 M10	60	8	31
112	5.5	5.5	3	2	220	172	394	334	M25x1.5	190	140	70	12	112	284	28 M10	60	8	31
132S	7.5	7.5	4	3	260	192	462	382	M25x1.5	216	140	89	12	132	324	38 M12	80	10	41
132M	10	10	5.5,7.5	4	260	192	500	420	M25x1.5	216	178	89	12	132	324	38 M12	80	10	41
160M	15,20	15	10	5.5,7.5	316	246	617	507	M32x1.5	254	210	108	15	160	406	42 M16	110	12	45
160L	-	20	15	10	316	246	661	551	M32x1.5	254	254	108	15	160	406	42 M16	110	12	45

AEVH-ALB5 Flange Mount 法蘭型

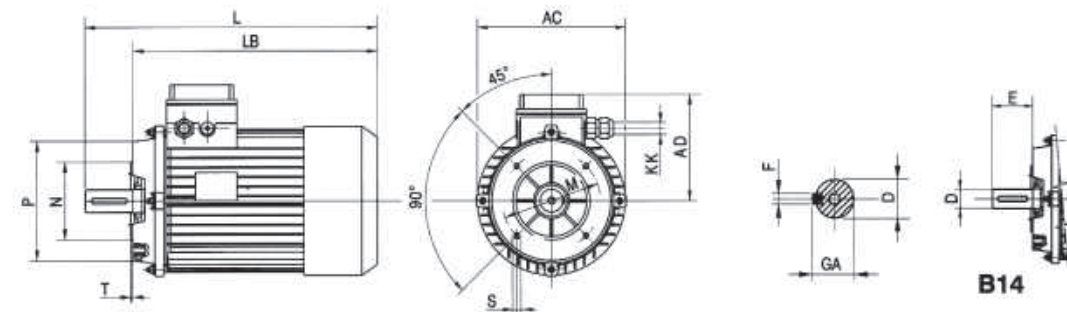
Dimensions 外型尺寸表



Frame Size 框號	Output (HP) 馬力				AC	AD	L	LB	KK	Flange 法蘭 B5						Output Shaft 出力軸			
	2P	4P	6P	8P						M	Nj6	P	LA	S(∅)	T	D(∅)	E	F	GA
56	1/8	1/8	-	-	108	100	195	175	M16x1.5	100	80	120	10	7	3	9 M4	20	3	10.2
63	1/4	1/4	1/8	-	125	109	213	190	M16x1.5	115	95	140	10	9	3	11 M4	23	4	12.5
71	1/2,3/4	1/2	1/4	1/8	132	117	255	225	M16x1.5	130	110	160	10	10	3.5	14 M5	30	5	16
80	1,1.5	3/4,1,1.5	1/2,3/4	1/4	158	135	285	245	M20x1.5	165	130	200	13	12	3.5	19 M6	40	6	21.5
90S	2	-	1	1/2	175	145	304	254	M20x1.5	165	130	200	13	12	3.5	24 M8	50	8	27
90L	3	2	1.5	3/4	175	145	329	279	M20x1.5	165	130	200	13	12	3.5	24 M8	50	8	27
100	4	3,4	2	1,1.5	200	155	372	312	M25x1.5	215	180	250	15	14.5	4	28 M10	60	8	31
112	5.5	5.5	3	2	220	172	394	334	M25x1.5	215	180	250	15	14.5	4	28 M10	60	8	31
132S	7.5	7.5	4	3	260	192	462	382	M25x1.5	265	230	300	15	14.5	4	38 M12	80	10	41
132M	10	10	5.5,7.5	4	260	192	500	420	M25x1.5	265	230	300	15	14.5	4	38 M12	80	10	41
160M	15,20	15	10	5.5,7.5	316	246	617	507	M32x1.5	300	250	350	20	18.5	5	42 M16	110	12	45
160L	-	20	15	10	316	246	661	551	M32x1.5	300	250	350	20	18.5	5	42 M16	110	12	45

AEVH-ALB14 Flange Mount 法蘭型

Dimensions 外型尺寸表



Frame Size 框號	Output (HP) 馬力				AC	AD	L	LB	KK	Flange 法蘭 B14					Output Shaft 出力軸			
	2P	4P	6P	8P						M	Nj6	P	S(∅)	T	D(∅)	E	F	GA
56	1/8	1/8	-	-	108	100	195	175	M16x1.5	65	50	80	M5	2.5	9 M4	20	3	10.2
63	1/4	1/4	1/8	-	125	109	213	190	M16x1.5	75	60	90	M5	2.5	11 M4	23	4	12.5
71	1/2,3/4	1/2	1/4	1/8	132	117	255	225	M16x1.5	85	70	105	M6	2.5	14 M5	30	5	16
80	1,1.5	3/4,1,1.5	1/2,3/4	1/4	158	135	285	245	M20x1.5	100	80	120	M6	3	19 M6	40	6	21.5
90S	2	-	1	1/2	175	145	304	254	M20x1.5	115	95	140	M8	3	24 M8	50	8	27
90L	3	2	1.5	3/4	175	145	329	279	M20x1.5	115	95	140	M8	3	24 M8	50	8	27
100	4	3,4	2	1,1.5	200	155	372	312	M25x1.5	130	110	160	M8	3.5	28 M10	60	8	31
112	5.5	5.5	3	2	220	172	394	334	M25x1.5	130	110	160	M8	3.5	28 M10	60	8	31
132S	7.5	7.5	4	3	260	192	462	382	M25x1.5	165	130	200	M10	3.5	38 M12	80	10	41
132M	10	10	5.5,7.5	4	260	192	500	420	M25x1.5	165	130	200	M10	3.5	38 M12	80	10	41
160M	15,20	15	10	5.5,7.5	316	246	617	507	M32x1.5	215	180	250	M12	4	42 M16	110	12	45
160L	-	20	15	10	316	246	661	551	M32x1.5	215	180	250	M12	4	42 M16	110	12	45

POWER TRANSMISSION INDEX

A1

Cycloidal Drive Reducer

賽驅樂減速機

HM



Pg.A47

HX



Pg.A55

H



Pg.A61

VM



Pg.A64

VX



Pg.A72

V



Pg.A78

Page
A01~A82

A2

RV Precision Cycloidal Gear

高精密擺線減速機

RV-E



Pg.A84

RV-C



Pg.A84

Page
A83~A84

B1

Precision Planetary Gearbox

精密行星減速機

DA



Pg.B06

DG



Pg.B08

DGT



Pg.B10

DM



Pg.B12

DML



Pg.B14

DF



Pg.B16

DH



Pg.B18

DL



Pg.B20

DN



Pg.B22

RAM-S



Pg.B24

RAM-SS



Pg.B25

RAM-H



Pg.B26

RAM-D



Pg.B27

RAM-F



Pg.B28

RAH-S



Pg.B30

RAH-SS



Pg.B31

RAH-H



Pg.B32

RAH-D



Pg.B33

RAH-F



Pg.B34

HRP



Pg.B38

HRP-H



Pg.B39

Page
B01~B39

B2

Planetary Gear Reducer

遊星式減速機

HF



Pg.B47

VF



Pg.B48

HS



Pg.B49

VS



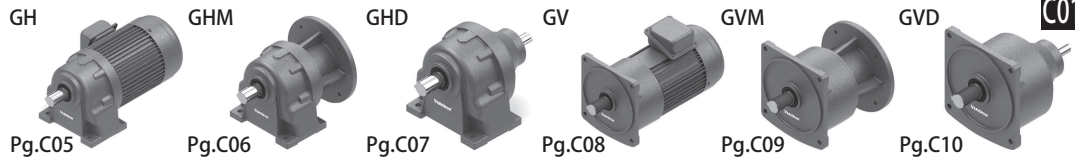
Pg.B50

Page
B40~B51

C1

Compact Helical Gear Motor Reducers

小型齒輪減速機



Page
C01~C10

C2

Helical Gear Motor Reducers

齒輪減速機



Page
C11~C16

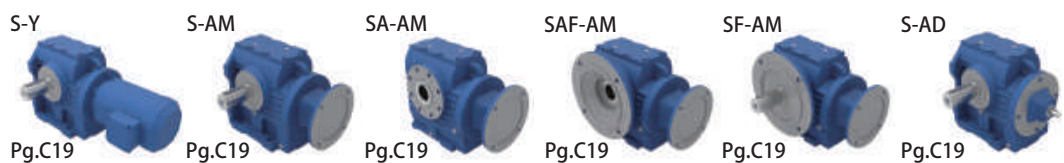
C3

SEW Type Gear Reducer

歐規齒輪減速機



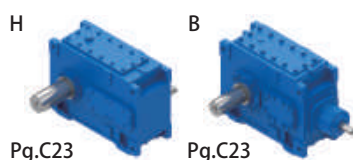
Page
C18~C21



C4

Industrial Helical Bevel Gearbox

齒輪箱



Page
C22~C23

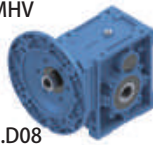
POWER TRANSMISSION INDEX

D1

NMHV Hypoid-Helical Gear Reducer

萬向螺旋齒輪減速機

NMHV



Pg.D08

NHV



Pg.D09

Page
D01~D09

D2

NMRV Worm Gear Reducer

萬向蝸輪減速機

NMRV



Pg.D20

NMRV-NMRV



Pg.D21

NRV



Pg.D22

NRV-NMRV



Pg.D22

PC-NMRV



Pg.D23

Page
D10~D25

D3

Worm Gear Speed Reducer

蝸輪減速機

HW



Pg.D33

HMW



Pg.D34

HOM



Pg.D35

LW



Pg.D36

LMW



Pg.D37

HOW



Pg.D38

Page
D26~D53

LOW



Pg.D38

VW



Pg.D39

VMW



Pg.D40

VOW



Pg.D41

VOM



Pg.D42

UW



Pg.D43

UMW



Pg.D44

TW



Pg.D45

TMW



Pg.D45

TOW



Pg.D46

TOM



Pg.D46

VOF



Pg.D47

VOFM



Pg.D47

LH



Pg.D48

LHM



Pg.D48

LOH



Pg.D49

LOHM



Pg.D49

VH



D50

UH



Pg.D50

VHM



Pg.D51

UHM



Pg.D51

VOH



Pg.D52

VOHM



Pg.D52

E1

Disco Speed Variator

無段變速機



Pg.E07

Pg.E07

Pg.E07

Pg.E07

Pg.E07



Pg.E08

Pg.E08

Page
E01~E08

E2

Belt Stepless Variable Speed Drive

皮帶變速機



Pg.E09

Pg.E10

Page
E09~E10

E3

Five Steps Buffered Speed Changer

五段緩衝式變速機



Pg.E11

Page
E11

E4

PIV Chain Variable Speed Drive

鍊條無段變速機



Pg.E13

Pg.E13

Page
E12~E14

F1

Spiral Bevel Gear Box

十字轉向機



Pg.F03

Page
F01~F03

F2

Spiral Screw Rod Actuators

螺桿升降機



Pg.F06

Pg.F06

Page
F05~F07

G

Induction Electric Motor

感應馬達



Pg.G06

Pg.G07

Pg.G09

Pg.G10

Pg.G10

Page
G01~G10

H

Agitator Mixer

攪拌機



Pg.H05

Pg.H06

Pg.H07

Pg.H08

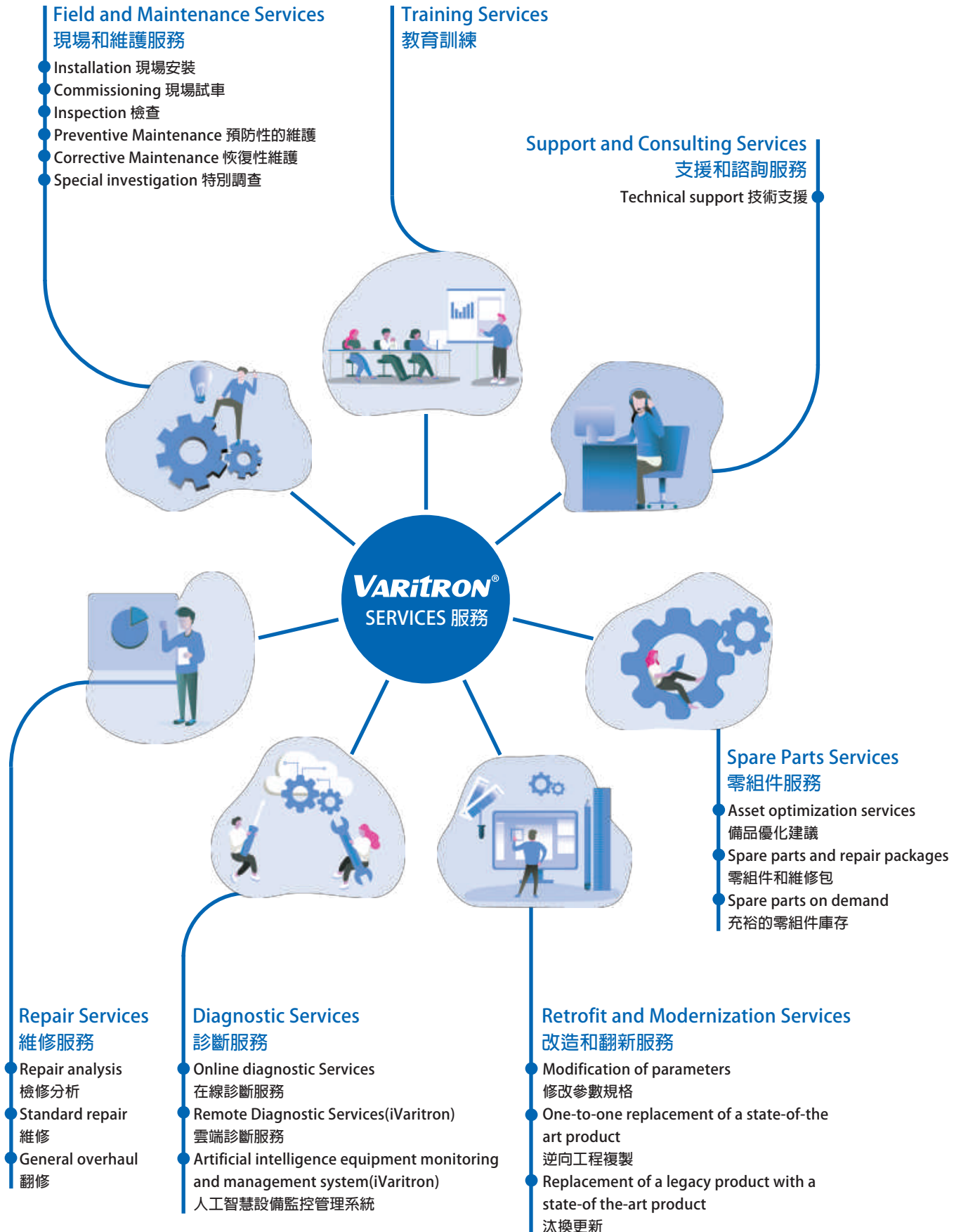
Pg.H09

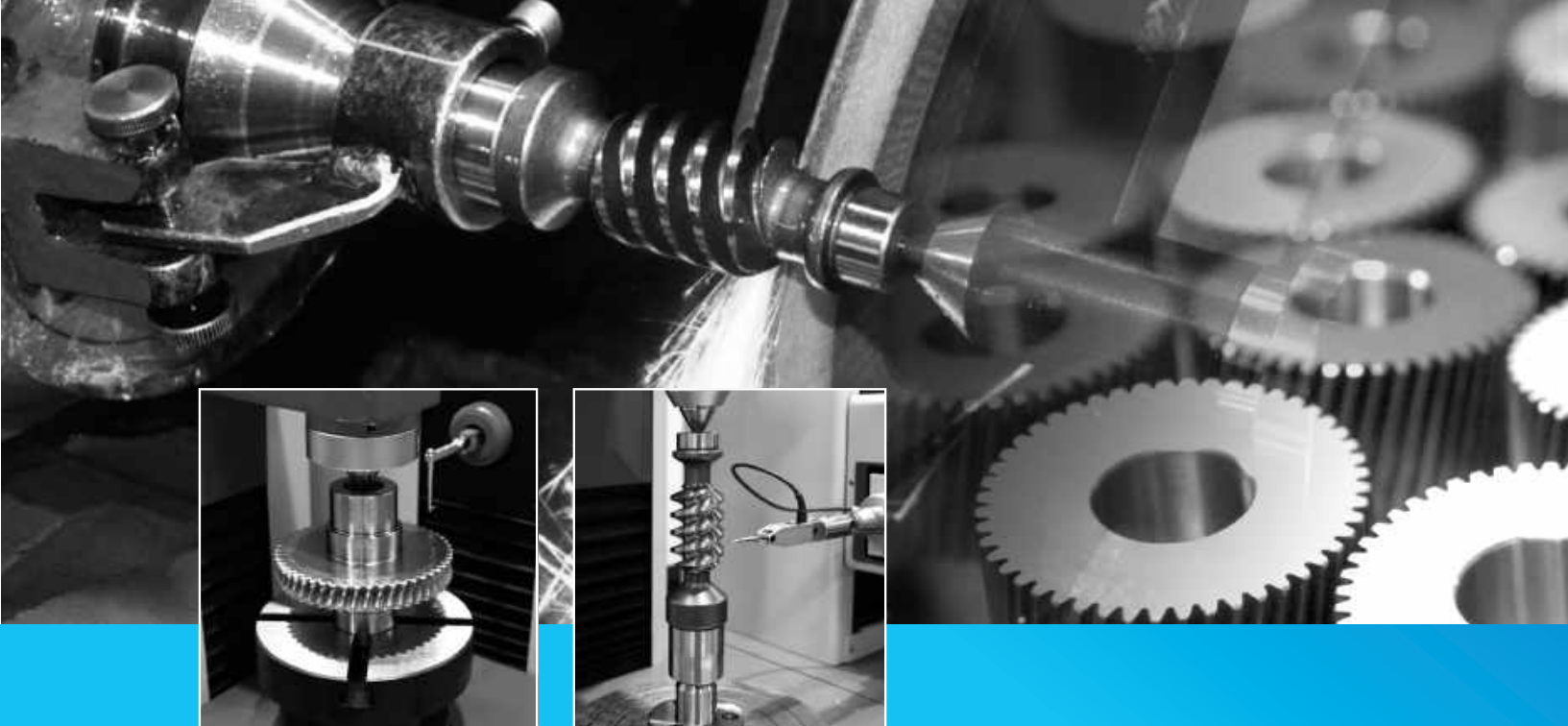
Pg.H10

Page
H01~H10

VARITRON® Total Solution for Transmission Units

全方位的驅動產品服務





MADE IN TAIWAN

Service perfection, Quality superiority, Research and Development are the core enterprise spirits of VARITRON since 1971. Responding to both domestic customers and international market demands, we never stop to make innovation for gearbox function, efficiency and quality improvement, accompany with accurate and in-time after service. To improve quality control, VARITRON has been certified with ISO9001 since 2008.

Varitron wide power transmission product line including Cycloidal Drive, Precision Planetary Gearbox, Helical Gearmotor, Planetary Gear Reducers, Worm Gearbox, Variator and Induction Motor provides different industries sectors including CNC Machineries, Semi-conductor, Chemical, Steel Industries, Factory facilities, Automation Machineries, robo-tic arm With Varitron strong mechanical engineering team, Varitron provides customizes transmission gearbox and many newly innovated pattern products.

Service

Towards Varitron's Half-century, we serve more than 40 countries. VARITRON has more than 10 service points in cooperation with regional agents globally to timely assist our customers not only for hardware, like parts and maintenance, but also for software, like design consultant

Quality

Quality Perfection is Varitron's core value, new machinery and quality check equipment is deploy in the manufacturing. Minimum 30 quality check point is done from raw material to final gearbox. In-house testing laboratory, ISO9001 and ISO14001 quality control system to ensure every gearbox meets perfection.

Innovation

Our specialized R&D teams constantly developing new gearbox, gear motor and motors for effectively fabricating transmission products, and working to improve machine quality. VARITRON never stops doing market surveys and attending international exhibitions. With decades of knowledge accumulated about market information and changes in machineries trends, we can provide the most valuable information to our clients and assist our clients in industrial upgrading.



VARITRON®
Take Control In Speed

「服務」、「品質」、「研發」是中國變速工程股份有限公司自1971年成立以來一直秉持的核心精神。為因應國際多元化的市場需求，我們不斷挑戰速度及品質的極限亦擁有領先且精密的技術，在近半世紀的努力下，終於從一家國內的減速機工廠蛻變為國際優秀的工業自動化領導品牌。

本公司生產之減速機種類多元，包含賽驅樂減速機、低背隙行星減速機、齒輪減速機、遊星式減速機、蝸輪減速機、無段變速機、攪拌機系列等等，其工業品上的應用更是跨足不同產業，從CNC自動化、汙水處理廠、造紙廠、機械手臂、半導體及到化工廠等等…。為了滿足客戶各項傳動需求，我們尚提供客製化技術，為客戶量身打造一套屬於自己的產品，為客戶節省更多測試及人力成本。

我們具有性能卓越的獨家技術、不斷研發的專利產品，同時還有完善的售前/後服務，才能讓本公司於眾多製造廠商中脫穎而出。

服務

經過半世紀的努力，我們的客戶已超過40個國家，為因應海外市場龐大的業務量及秉持服務品質不縮水的精神，我們已在海外增設多個據點，提供給客戶更即時性的服務。

品質

因為品質的堅持是我們最重要的信念，所以本公司引進最新型、最先進的技術及機器，生產的每樣產品從原料到成品皆須歷經30道以上的檢驗關卡，我們希望透過最嚴謹的製造流程，來確保品質的無虞，並致力通過ISO9001及ISO14001的認證。除證實我們對於品質與自我的要求外，更帶領我們達到積極追求的目標 - 「提供高效率且環境友善的產品」，為環境永續更盡一份心力。

研發

本公司憑藉著永續經營、鍥而不捨的研發精神，不斷吸納專業人才、研發新技術，並努力拓銷至國際市場(韓國、日本、東南亞、澳洲、美國及歐洲等四十多個國家)，歡迎您來體驗中國變速所帶給您的傳動新感受。

www.varitron.com.tw
www.c-var.com

台灣 **中國變速工程股份有限公司**
Varitron Engineering (Taiwan) Co., Ltd.

台灣新北市五股區中興路一段171巷45號
No.45, Ln.171, Sec.1, Zhongxing Rd.,
Wugu Dist., New Taipei City, Taiwan
TEL:+886-2-2988-9598
FAX:+886-2-2985-0998
EMAIL:sales@c-var.com

